



# 叠加式单向阀

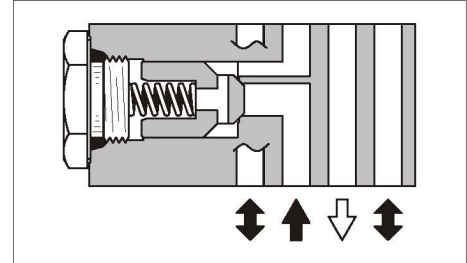
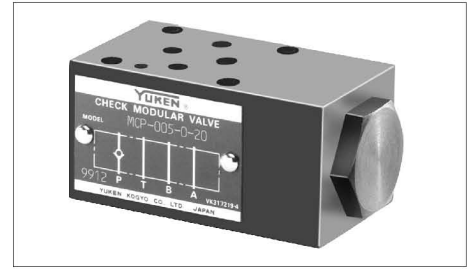
Check Modular Valves

## 参数

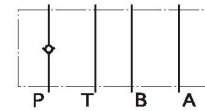
型号	最高工作压力 MPa	最大流量 L/min
MCP-005-0-20	25	15

## 型号说明

MCP	-005	-0	-20
系列号	规格	开启压力 MPa	设计号
MCP:P油路用叠加式单向节流阀	005	0:0.035	20



JIS液压图形符号

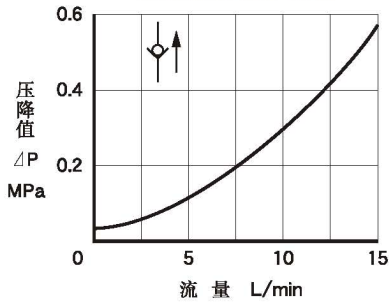


MCP-005

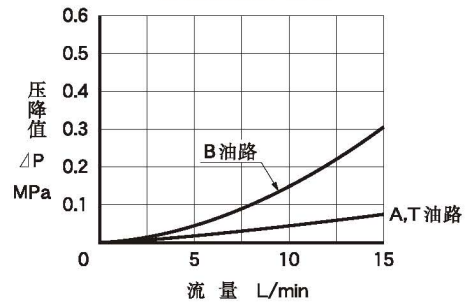
## 特性

油液：粘度35mm<sup>2</sup>/s 比重0.850

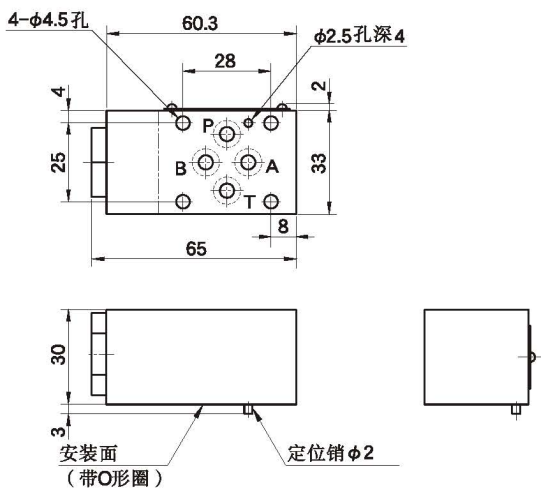
自由流的压降特性



各油路压降特性



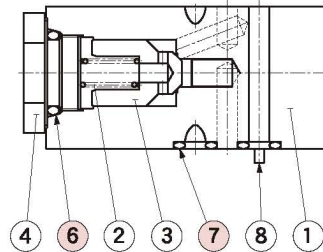
## MCP-005



质量……约0.4kg

## 密封件表

### MCP-005



序号	零件名称	零件号	数量
6	O形圈	JIS B 2401-1B-P14	1
7	O形圈	JIS B 2401-1B-P6	4