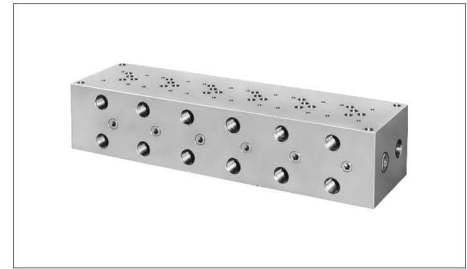


# 叠加阀基础板

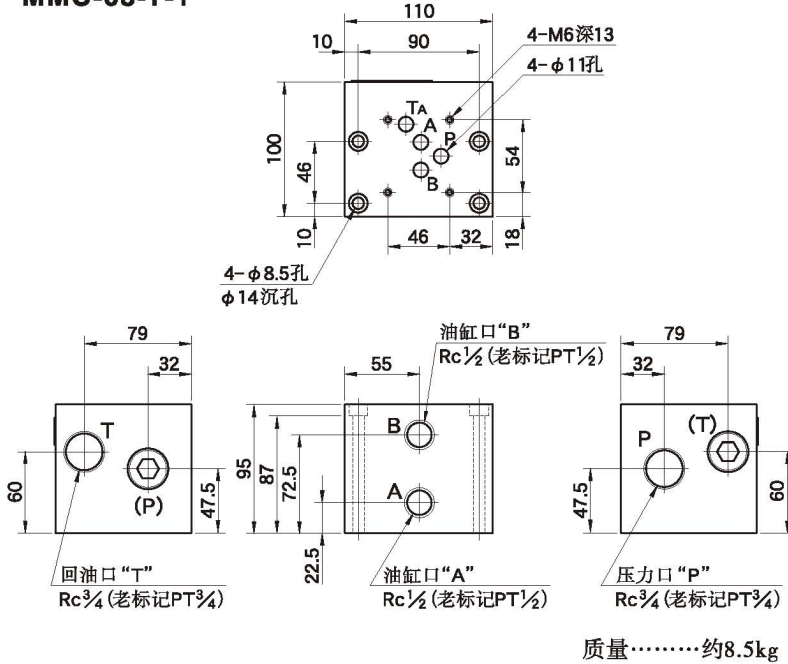
Base Plates For Modular Valves

## 型号说明

MMC	-03	-T	-6	-21
系列号	规格	连接型式	组数	设计号
MMC: 底板	03	T: 螺纹连接型	1: 1组 2: 2组 3: 3组 4: 4组	5: 5组 6: 6组 7: 7组 21



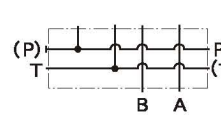
### MMC-03-T-1



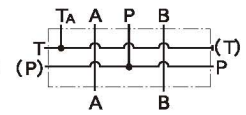
## 参数

最高工作压力……25MPa

### JIS液压图形符号

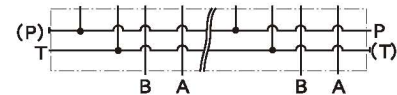


### 详细液压图形符号



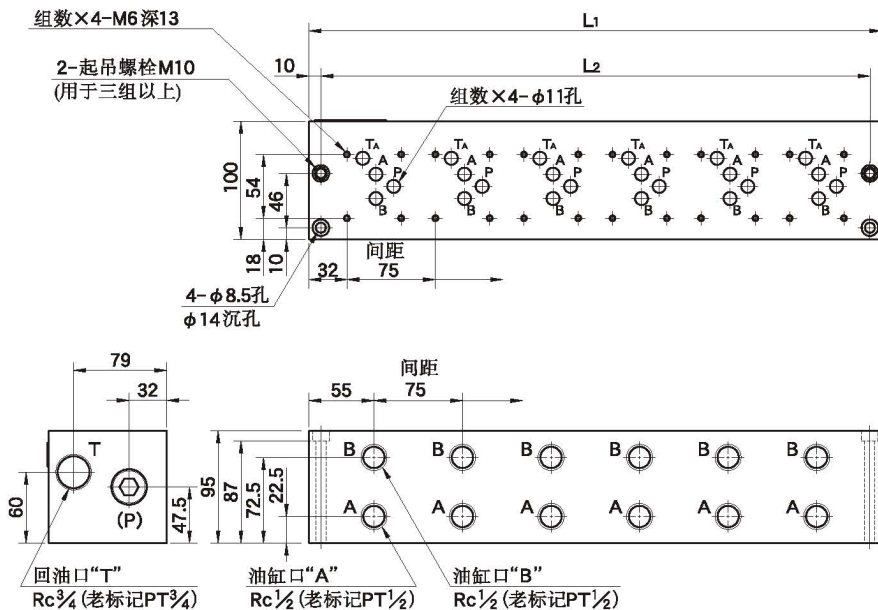
MMC-03-T-1

### JIS液压图形符号



MMC-03-T-2~7

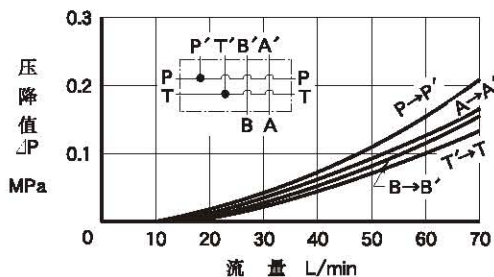
### MMC-03-T-2~7



型号	L1	L2	质量kg
MMC-03-T-2	185	165	14
MMC-03-T-3	260	240	19.5
MMC-03-T-4	335	315	25
MMC-03-T-5	410	390	30.5
MMC-03-T-6	485	465	36
MMC-03-T-7	560	540	41

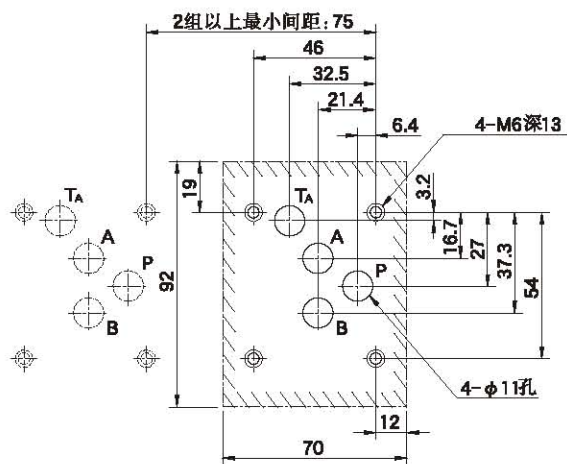
■ 压降特性

油液：粘度35mm<sup>2</sup>/s，比重0.850



■ 03系列叠加阀安装面尺寸

当不采用基础板 (MMC-03) 时，必须准备下述安装面，且安装面须经6-S精度机械精加工。



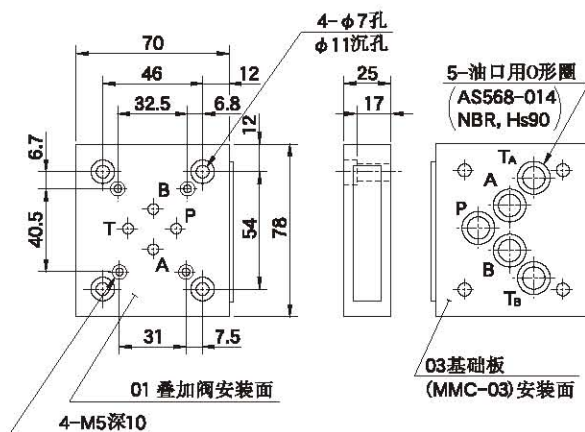
■ 使用注意事项

- 虽然备有两个压力口“P”和两个回油口“T”，但可使用其中的任何一个。  
然而，图上标有(P)或(T)的油口通常是堵住的，使用时请卸下螺堵，并堵上不用的油口。

■ 备件

- 此备件在03基础板 (MMC-03) 安装01系列叠加阀时使用。  
使用时请按下述型号订购  
型号：DSGM-03-4010  
质量：约1kg  
附件：安装螺栓4根：M6×25长  
O形圈 5个：AS568-014(NBR,Hs90)

DSGM-03-4010



注) 上述的备件，01的“A”↔03的“B”，01的“B”↔03的“A”相通。

