

叠加式节流阀

Throttle Modular Valves

参数

型号	最高工作压力 MPa	最大流量 L/min
MSP-03-30	25	70*

★当压差低于1MPa时，最大流量有所限制，请参见“节流阀全开时压降特性”。

型号说明

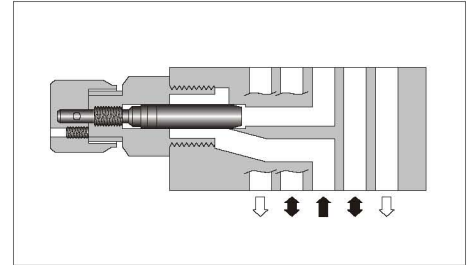
MSP	-03	-30
系列号	规格	设计号
MSP: P油路用 叠加式节流阀	03	30

使用注意事项

●进行流量调节时，松开调节盘锁紧螺钉，将流量调节盘向逆时针方向旋转流量增加，调节后，必须拧紧锁紧螺钉。

特性

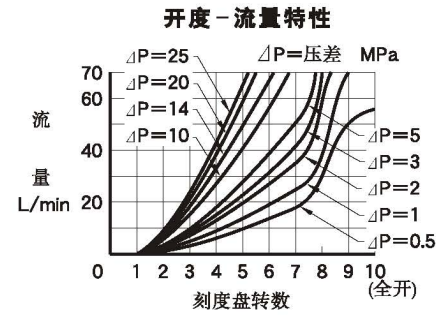
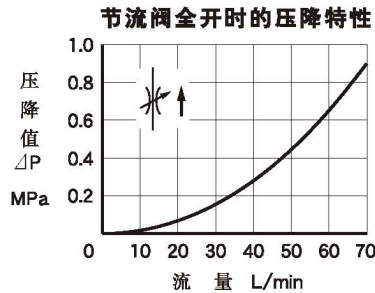
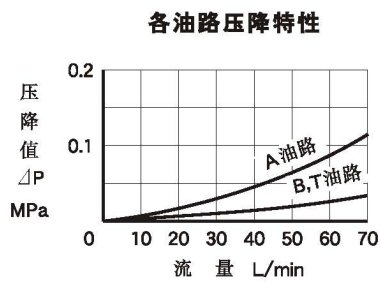
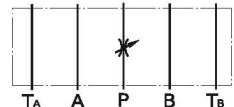
油液：粘度35mm²/s，比重0.850



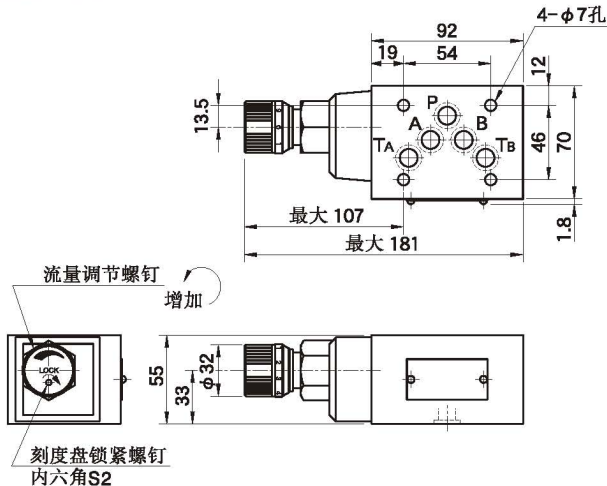
JIS液压图形符号



详细液压图形符号



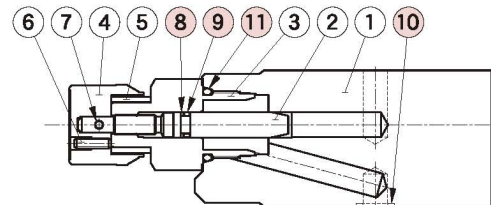
MSP-03



质量………约3.0kg

密封件表

MSP-03



序号	零件名称	零件号	数量
8	挡圈	900-VK411915-2	1
9	O形圈	JIS B 2401-1A-P7	1
10	O形圈	AS568-014 (NBR, Hs90)	5
11	O形圈	JIS B 2401-1B-P24	1