

叠加式单向阀

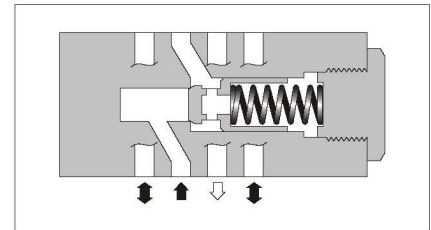
Check Modular Valves

参数

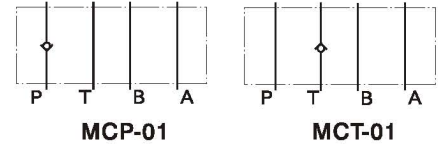
型号	最高工作压力 MPa	最大流量 L/min
MC※-01-※-30	31.5	35

型号说明

MCP	-01	-0	-30
系列号	规格	开启压力 MPa	设计号
MCP: P油路用叠加式单向阀 MCT: T油路用叠加式单向阀	01	0: 0.035 2: 0.2 4: 0.4	30

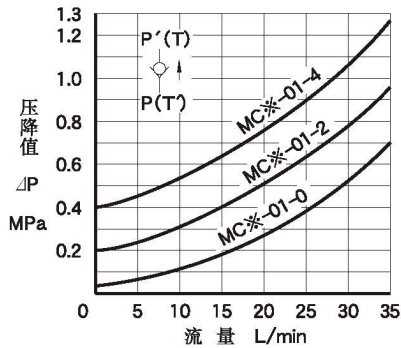


JIS液压图形符号

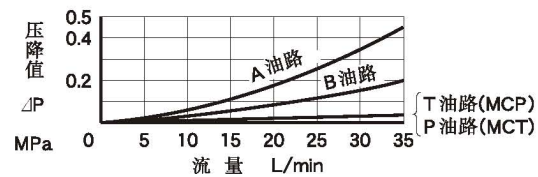


特性 油液: 粘度35mm²/s、比重0.850

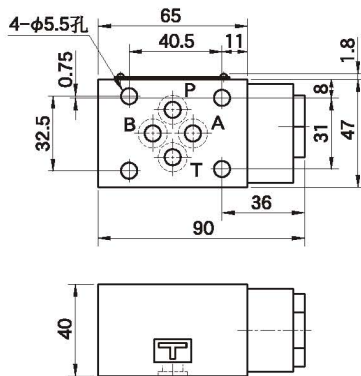
自由流压降特性



各油路压降特性



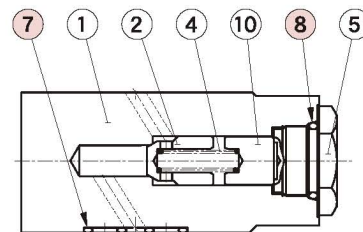
MCP-01 MCT-01



质量……约1.1kg

密封件表

MCP-01 MCT-01



序号	零件名称	零件号	数量
7	O形圈	JIS B 2401-1B-P9	4
8	O形圈	JIS B 2401-1B-P18	1