

叠加阀基础板

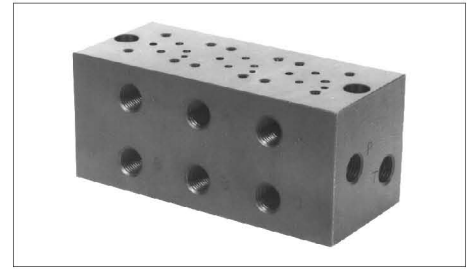
Base Plates For Modular Valves

参数

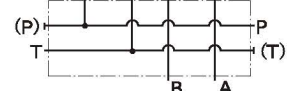
最高工作压力……25MPa

型号说明

MMC	-005	-5	-20
系列号	规格	组数	设计号
MMC:基础板	005	1: 1组 2: 2组 3: 3组 4: 4组 5: 5组	20



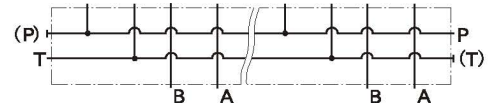
JIS液压图形符号



MMC-005-1

使用注意事项

- 油口使用: 基础板有2个压力口“P”和4个回油口“T”，这些油口中使用任何一个或的复数个油口都可。然而，图上标有(P)或(T)的油口通常是堵住的，使用时请卸下螺堵，并堵上不用的油口。

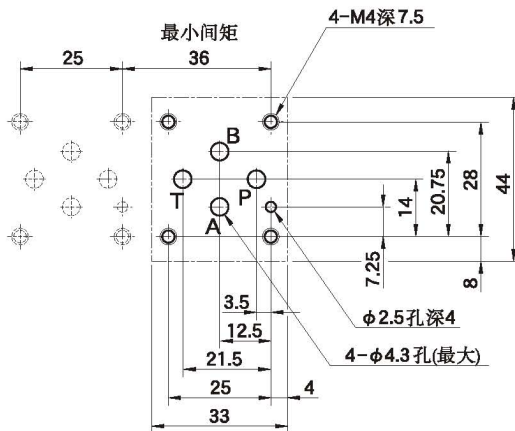


MMC-005-2~5

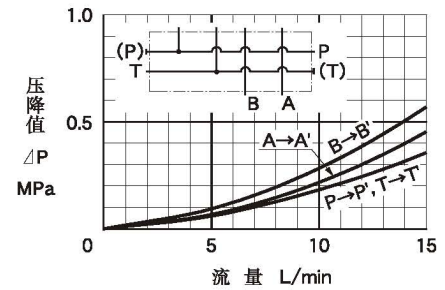
005 系列

叠加阀安装尺寸

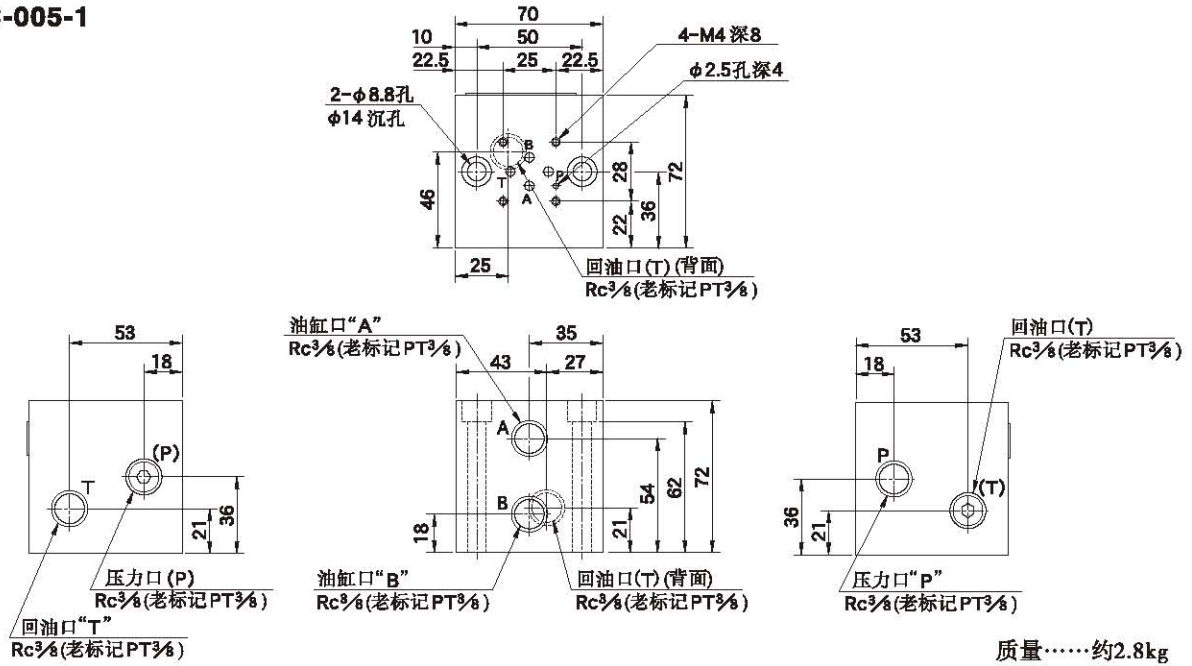
当不采用基础板(MMC-005)时，请准备好下图所示的安装面。
安装面要进行6-S精度精加工。



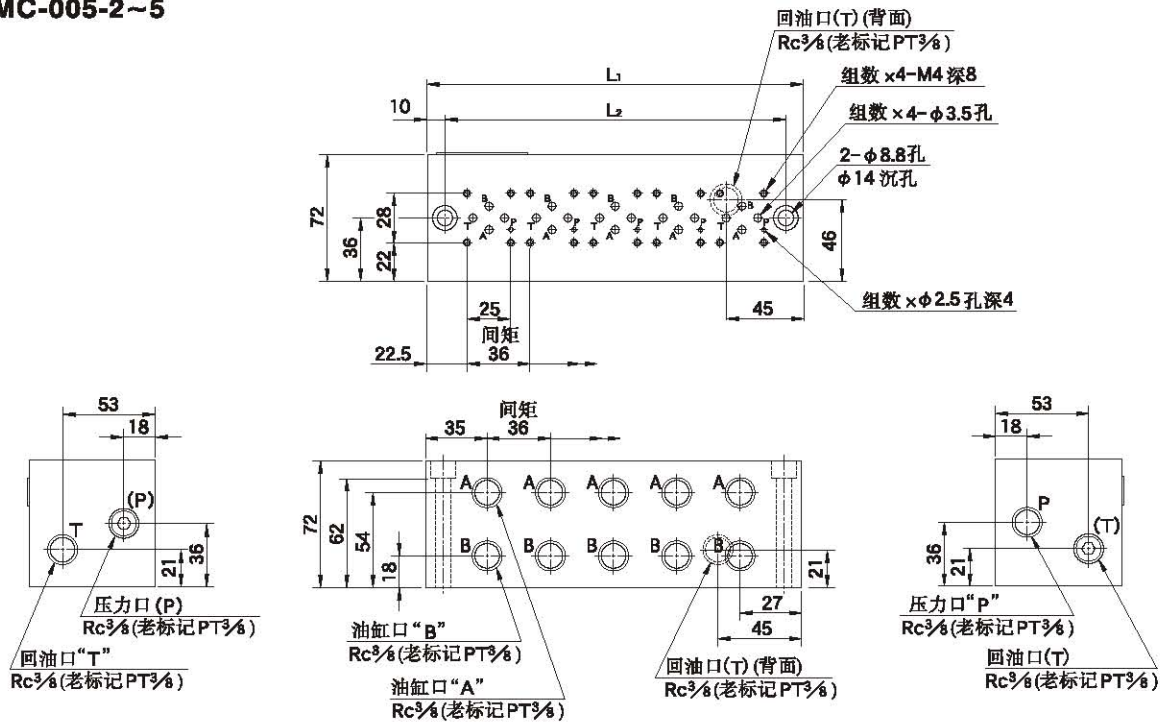
压降特性



MMC-005-1



MMC-005-2~5



型号	L ₁	L ₂	质量 kg
MMC-005-2	106	86	4.3
MMC-005-3	142	122	5.8
MMC-005-4	178	158	7.2
MMC-005-5	214	194	8.7

F

005 系列叠加阀

