

# 叠加式减压阀

## Reducing Modular Valves

### 参数

型号	最高工作压力 MPa	最大流量* L/min
MR※-06-A-30	25	125
MR※-06-C-30 H		500

★在调节压力范围“A”“B”时，根据二次口设定压力，最大流量有所限制。  
请参见下示“二次口设定压力-最大特性”的 适用范围。

### 型号说明

MRP	-06	-B	-30
系列号	规格	压力调节范围 MPa	设计号
MRP：P油路用 MRA：A油路用 MRB：B油路用	06	A：0.7~7 B：1.5~7 C：3.5~14 H：7~21	30

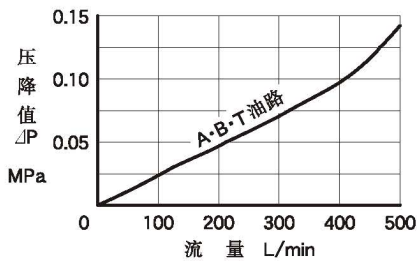
} 叠加式减压阀

### 使用注意事项

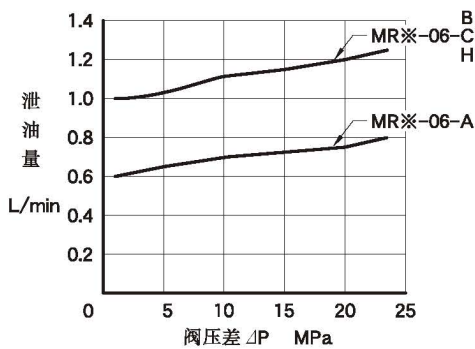
- 将泄油管路(Y口)单独接油箱，以便获得稳定的压力设定值。与此本压阀配合的电液换向阀必须使用内泄型的(带有T口)。
- 在进行压力调节时，松开锁紧螺母，将压力调节螺钉顺时针方向旋转压力上升，调节后，必须拧紧锁紧螺母。

■特性 油液：粘度35mm<sup>2</sup>/s，比重0.850

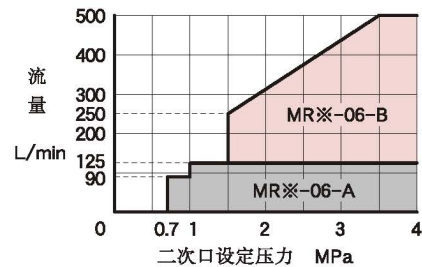
各油路压降特性



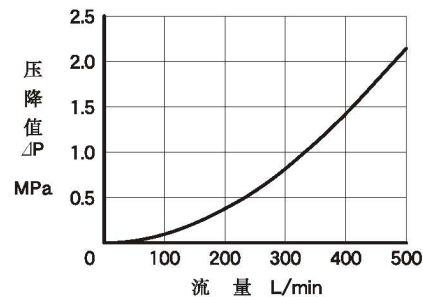
泄油量特性



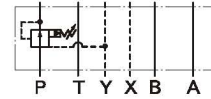
二次口设定压力-最大流量特性



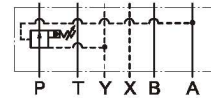
阀芯全开时的压降特性 (P油路)



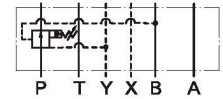
JIS液压图形符号



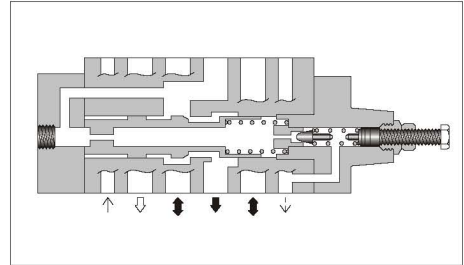
MRP-06



MRA-06

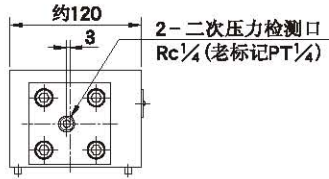


MRB-06

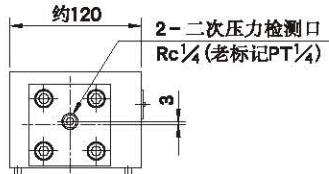


MRP-06  
MRA-06  
MRB-06

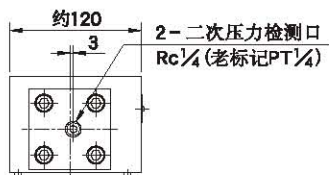
Z向



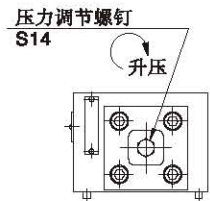
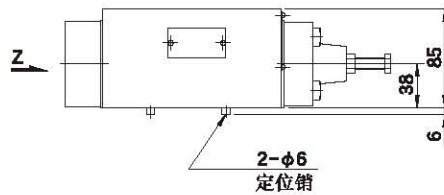
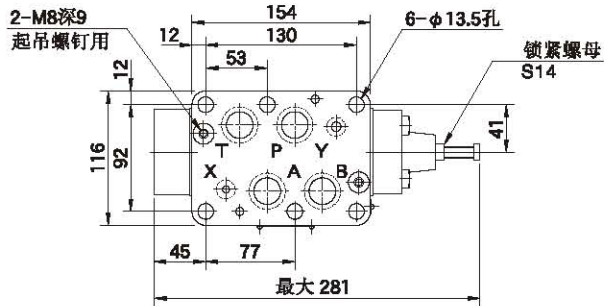
MRP-06



MRA-06



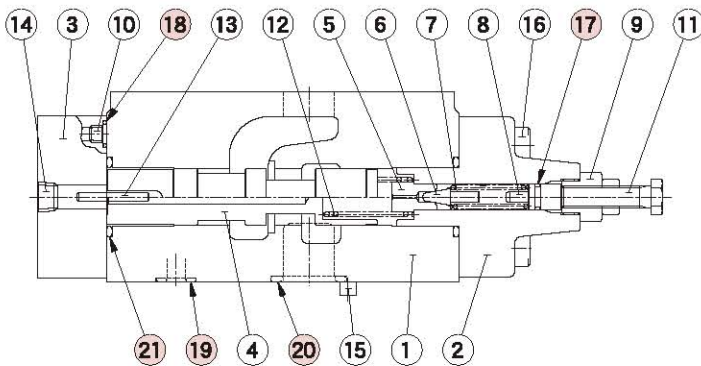
MRB-06



质量………约11.1kg

■ 密封件表

MRP-06  
MRA-06  
MRB-06



序号	零件名称	零件号	数量
17	O形圈	JIS B 2401-1A-P9	1
18	O形圈	JIS B 2401-1B-P9	5
19	O形圈	JIS B 2401-1B-P14	2
20	O形圈	JIS B 2401-1B-P28	4
21	O形圈	JIS B 2401-1B-P30	2

F

06 系列叠加阀

