

叠加式溢流阀

Relief Modular Valves

参数

型号	最高工作压力 MPa	最大流量 L/min
MB※-01-※-30	21	35

型号说明

MBP	-01	-C	-30
系列号	规格	压力调节范围 MPa	设计号
MBP: P油路用 MBA: A油路用 MBB: B油路用	01	C: ★~14 H: 7~21	30
叠加式 溢流阀			

★ 请参见最低调节压力特性。

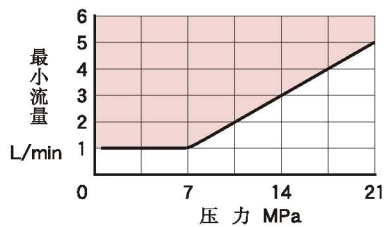
使用注意事项

- 最低调节压力是最低调节压力特性值和回路油背压之和。回路油背压是从基础板到本体阀的每个叠加阀的回油路的压降之和。
- 进行压力调节时，松开锁紧螺母，将调节螺栓向顺时针方向旋转，压力上升，调节后，必须拧紧螺母。
- 小流量时，设定压力会变得不稳定。为避免这种情况，请参考最小流量特性，并在 范围内使用。

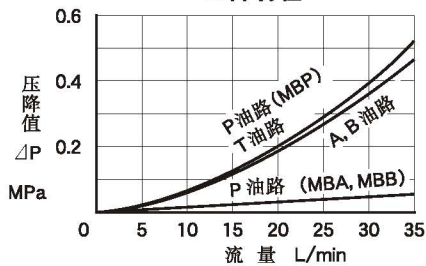
特性

油液：粘度35mm²/s 比重0.850

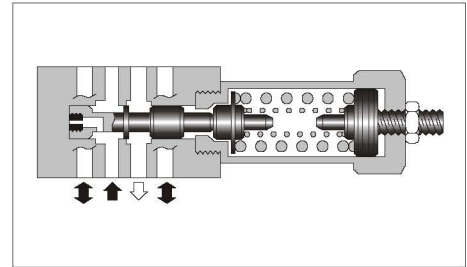
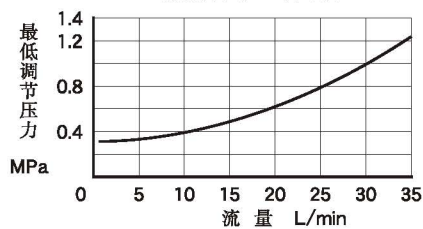
最小流量特性



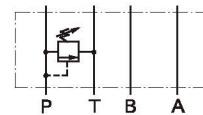
压降特性



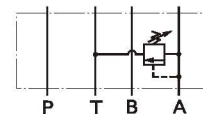
最低调节压力特性



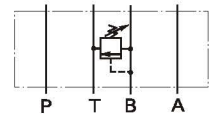
JIS液圧图形符号



MBP-01

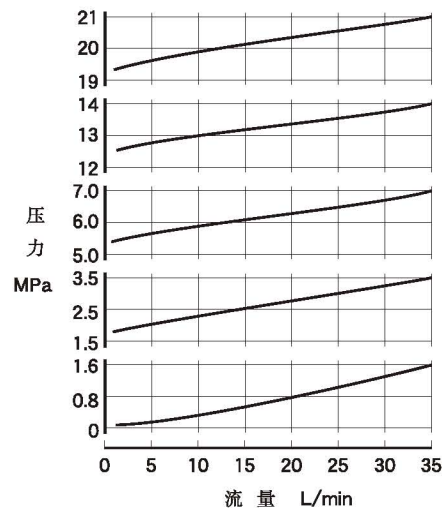


MBA-01

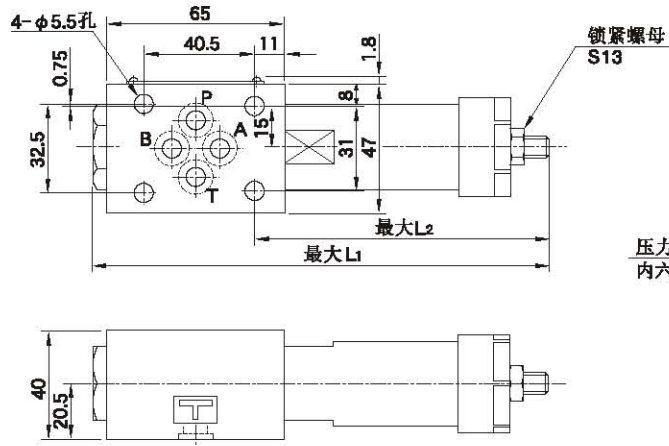


MBB-01

压力—流量特性



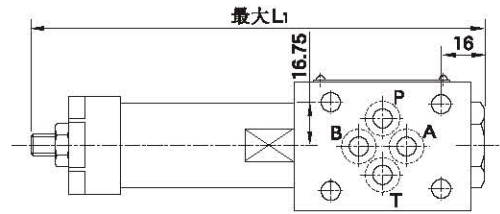
MBP-01
MBB-01



型号	L ₁	L ₂
MB※-01-C	151	92
MB※-01-H	166.5	107.5

质量……约1.1kg

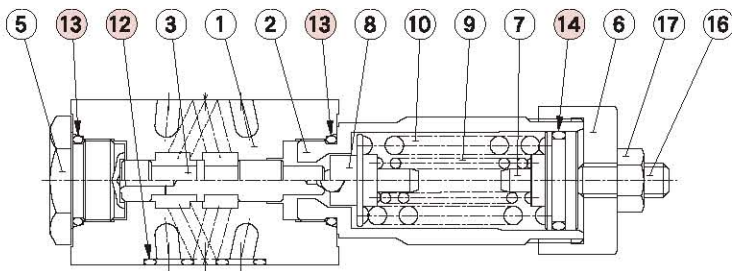
MBA-01



质量……约1.1kg

■ 密封件表

MBP-01
MBA-01
MBB-01



序号	零件名称	零件号	数量
12	O形圈	JIS B 2401-1B-P9	4
13	O形圈	JIS B 2401-1B-P18	2
14	O形圈	JIS B 2401-1A-P20	1

F

01 系列叠加阀

