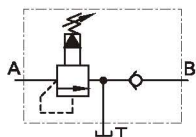


制动阀

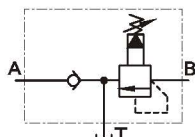
Brake Valves

制动阀用于液压缸和液压马达的制动回路中，能用任意压力对它们进行制动，而缓慢停止。

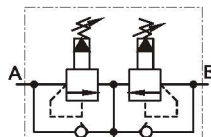
JIS液压图形符号



03
UBGR-06-A
10



03
UBGR-06-B
10



03
UBGR-06-W
10



参数

型号	最高工作压力 MPa	压力调节范围 MPa	最大流量 L/min
UBGR-03-※-B-20	25	0.7~7.0	50
UBGR-03-※-H-20		3.5~25	
UBGR-06-※-20		0.7~25	125
UBGR-10-※-20		0.7~25	200

卸荷溢流阀

Unloading Relief Valves

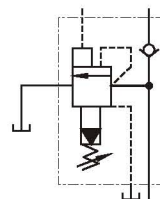
在蓄能器或高低双压泵回路中，使泵在最小负载下工作。

参数

型号	最高工作压力 MPa	压力调节范围 MPa	最大流量 L/min
BUCG-06-※※-30	21	B : 2.5~7.0	125
BUCG-10-※※-25		C : 3.5~14	
		H : 7.0~21	250



JIS液压图形符号



—— 有关制动阀 / 卸荷溢流阀的详情，请和我们联系。 ——

